

# Fotodokumentation des Zustandes 1974, des Umbaus und der Ausstattung des Hornauer „Schlösschen“



Die Fotos stellen eine Auswahl eines rund 100 Photos enthaltenden Albums von Dr. Reigbert, das von Frau Barbara Ernst (geb. Reigbert) dankenwerterweise zur Verfügung gestellt wurde.

Links eine Originalseite des Albums.

Die Seiten wurden mit 600 dpi eingescannt, nicht retuschiert und für die Fotodokumentation verkleinert.

Im Folgenden stellen *kursiv geschriebene Texte* Originaleinträge von Dr. Reigbert dar.



Das Schlösschen um 1974



Dachboden



Dachboden im Jahr 1974



*Südwesteckzimmer August 1974*



*Mittelzimmer Westseite – war Schlafzimmer der Schwarzbuben*



*Freigelegte ehemalige Außenwand zw. Mittel- und SW-Eckzimmer mit verzierten Balken wie an der Ostseite des Hauses*



Entfernen des Putzes – Pfingstferien 1975



*Mauerfuge zwischen altem Bauwerk und Süd-Anbau an der Ostseite*



*Verfaulte Fachwerk-Balken waren durch Vormauern von schmalen Ziegelsteinen ausgebessert. Ehemaliges großes Haustor sichtbar*



*Mit neuem Dach – Juli 1975 / alle Teile originalgetreu nachgebaut*



*Im ersten Schnee – Winter 1975/76*



Offene Tür 11.9.1977

ca. 600 Besucher

315 Liter Bier  
400 Bratwürste  
400 Semmeln  
10 Pfund Brot

verkonsumiert



Treppe vom Erdgeschoss zum Obergeschoss

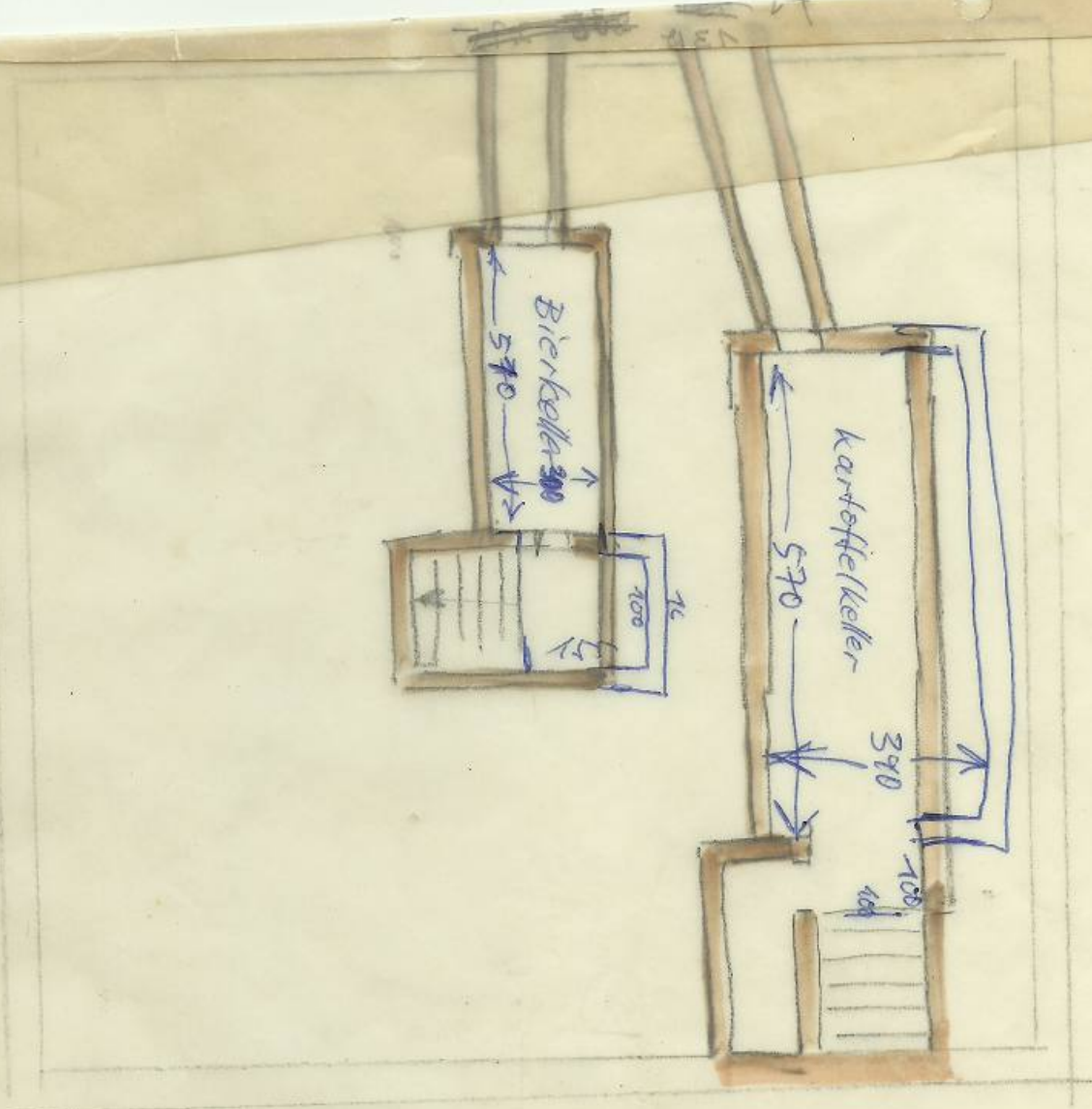


Alte Möbel aus der Umgebung



Alte Möbel aus der Umgebung





Erdgeschoss  
Festsitzskizze

5115  
722  
1000  
2195

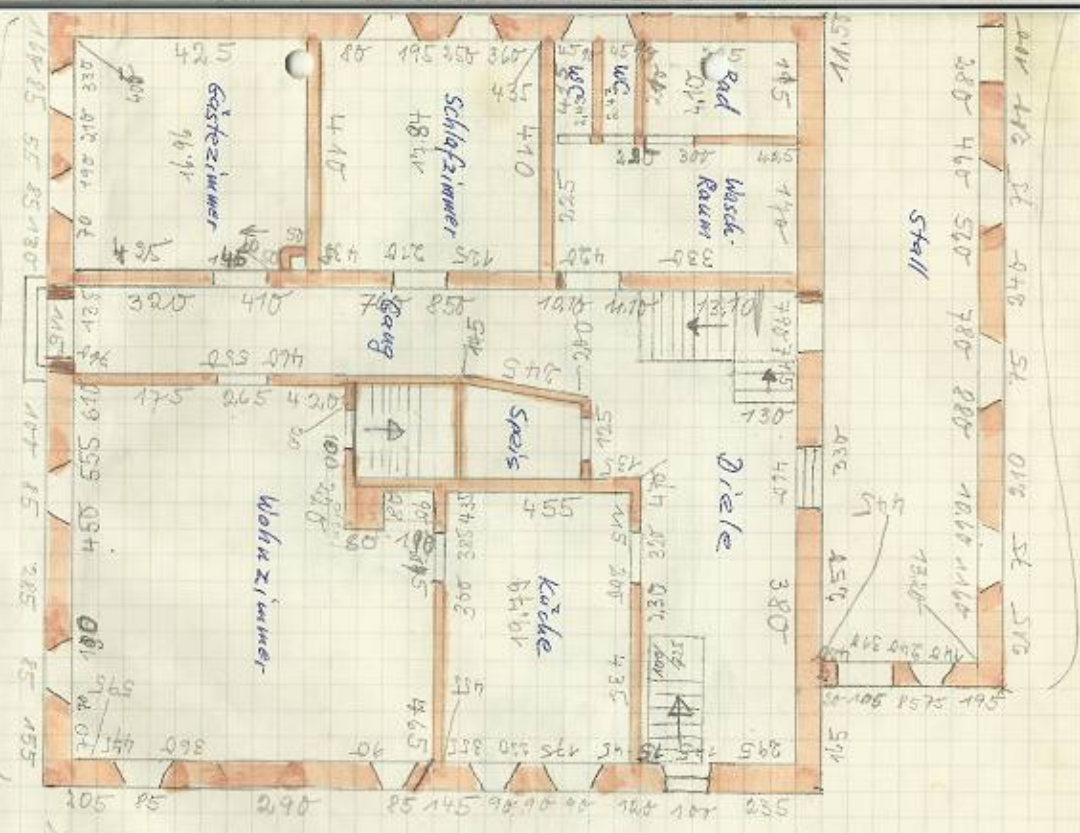
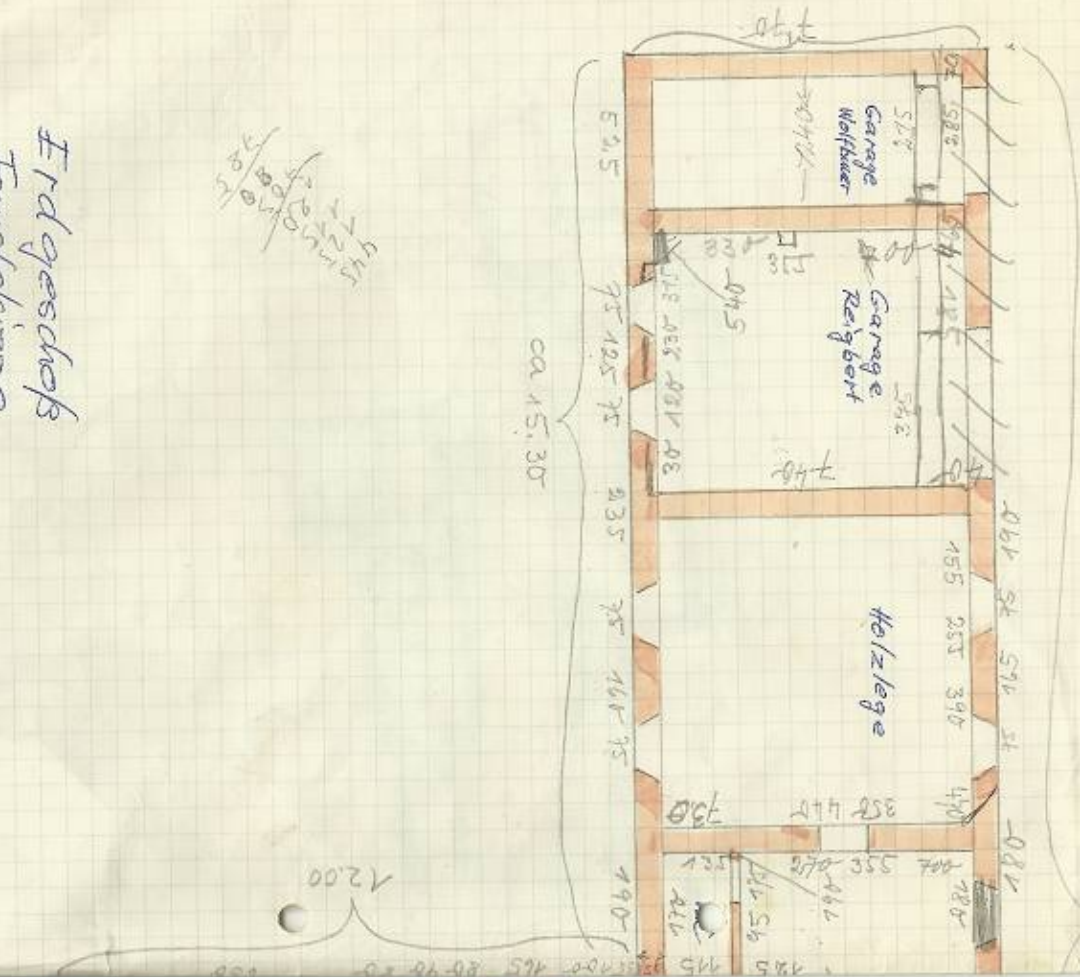
ca. 15,30

12,00

22,10

13,40

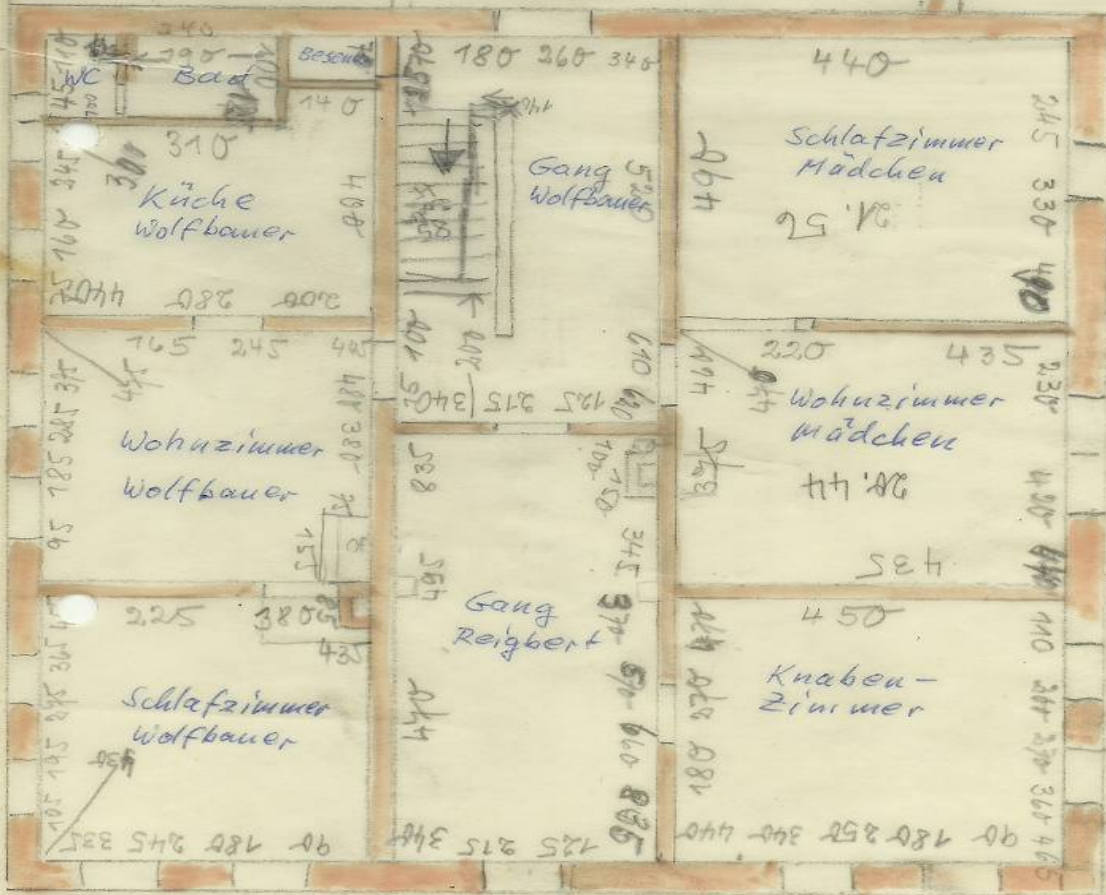
15,35



2195  
722  
1000  
2195

Dachboden  
Reigbert

Dach- Boden Wolfbauer



Obergeschoss  
Faustskizze



